

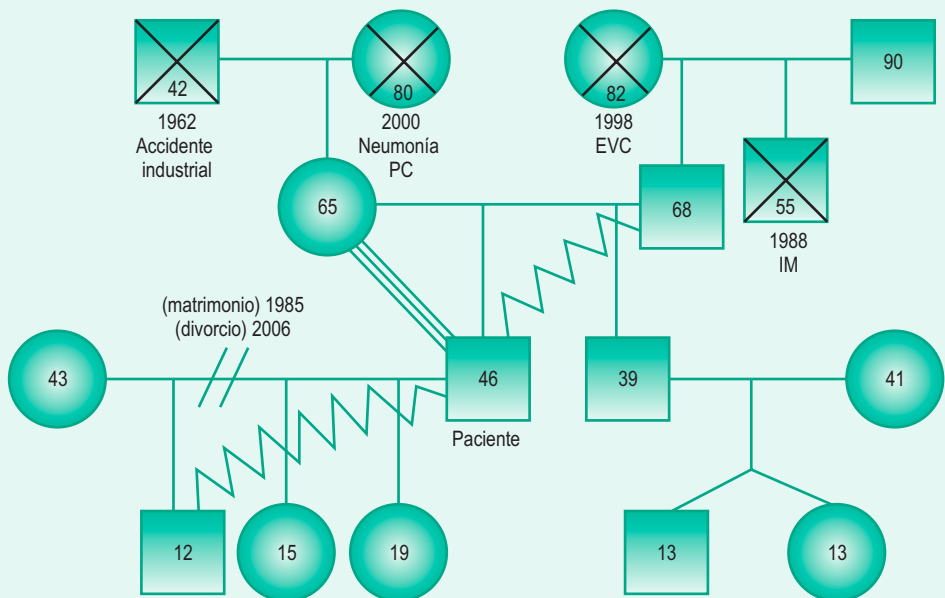
ACTIVIDAD PRÁCTICA 2-2

Organización de los datos: Categorías diagnósticas y Patrones de salud funcional

Donald ingresó a la unidad de atención de consumo agudo de sustancias del hospital psiquiátrico para recibir tratamiento por depresión y abstinencia alcohólica.

Organice los datos que a continuación se presentan de acuerdo con las Categorías diagnósticas y los Patrones de salud funcional. Coloque el número del dato que se lista al lado de la categoría a la que considere que puede pertenecer (véase el cuadro 2-1).

1. Varón de 46 años
2. Divorciado, sin una relación de pareja actual
3. Banquero prestamista, liquidado hace cinco meses
4. Marcha inestable
5. Ropa arrugada, no se ha afeitado durante dos días, piel seca
6. Consume 1 o 2 alimentos por día (donas, emparedados, carne con papas, sin vegetales o frutas); café, 4 o más tazas/día
7. Heces semidiarreicas, 3 a 4/día
8. PA, 136/82 (brazo derecho/sentado); pulso radial, 92
9. Alerta y orientado
10. Católico, no practicante
11. Suele dormir entre 3 y 4 h por noche, despierta alrededor de las 5 a.m.
12. "He estado bebiendo mucho últimamente" (bourbon, 750 mL/día)
13. Le inquieta su situación económica incapaz de cubrir la pensión de sus hijos
14. Tos seca
15. Refiere dolor pulsátil constante en la rodilla izquierda – una lesión deportiva antigua
16. Genealogía



ACTIVIDAD PRÁCTICA 2-2

Organización de los datos: Categorías diagnósticas y Patrones de salud funcional (continuación)

Genealogía: representación gráfica de una familia (puede incluir varias generaciones), que muestra datos médicos y relaciones interpersonales o roles.

Categorías diagnósticas

Actividad/reposo: **3, 11**
Circulación: **8**
Integridad del ego: **2, 10, 13**
Excreción: **7**
Alimentos/líquidos: **6**
Higiene: **5**
Neurosensitivo: **9**
Dolor/malestar: **15**
Respiración: **14**
Seguridad: **4, 15**
Sexualidad: **1, 2**
Interacción social: **2, 16**
Enseñanza/aprendizaje: **12**

Patrones de salud funcional

Percepción de la salud/manejo de la salud: **4, 12, 15**
Nutricional/metabólico: **6, 8, 14**
Excreción: **7**
Actividad/ejercicio: **4, 5**
Cognitivo/perceptual: **9**
Sueño/reposo: **11**
Autopercepción/autoconcepto: **13**
Rol/relaciones interpersonales: **1, 2, 3, 16**
Sexualidad/reproductivo: **2**
Adaptación/tolerancia al estrés: **12, 13**
Valores/creencias: **10**